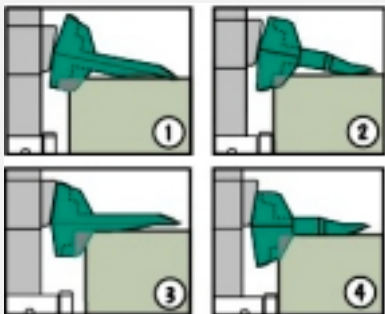
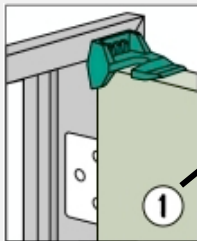


Wedge-it

Eine äusserst vielseitig anwendbare Türklemme

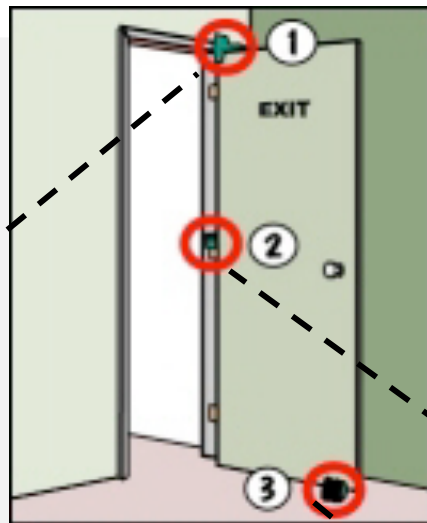
Der in vier Farben erhältliche **WEDGE-IT** kann auf einer Standardtür auf jeder der 3 Positionen angebracht werden – eine simple aber effektive Art, eine Tür in einem Öffnungswinkel von 90° zu blockieren.

Wenn die Tür mit einem Öffnungswinkel von 90° geöffnet ist, kann der **WEDGE-IT** oben zwischen dem Türtrand und dem Türrahmen in einer der 4 Positionen eingeklemmt werden.



Der **WEDGE-IT** wurde so konstruiert, dass er in einer der 4 Positionen auf dem oberen Türtrand positioniert werden kann. Dies aus dem simplen Grund, weil jede Tür konstruktionsbedingt andere Eigenheiten aufweist.

Bei Benutzung der Position 2 ist Vorsicht geboten. Durch ungewolltes Schliessen der Tür könnten Schäden an Türrahmen oder Tür entstehen. Der WEDGE-IT wurde als temporärer Türstopper entworfen. Zum Brandschutz vorgesehene Türen sollten immer geschlossen bleiben.



Der **WEDGE-IT** kann ebenfalls wie ein herkömmlicher Holz- oder Plastik-Türstopper eingesetzt werden.

POLIZEI

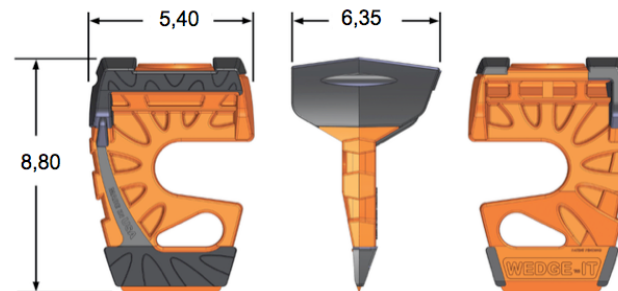
Offenhalten in folgenden Fällen:

- Betreten
- Abführen verhafteter Personen/sichergestellter Sachen
- Schnelle Rückzugsmöglichkeit

FEUERWEHR

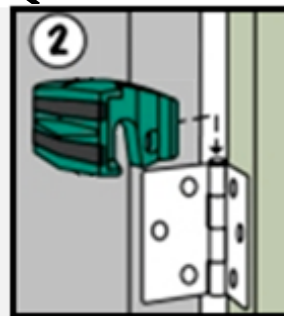
Offenhalten in folgenden Fällen:

- Für Such- und Rettungsaktionen
- Luftzufuhr/Ventilation
- Opfertransport
- Transport Einsatzmaterial (Wasserschläuche etc.)



Aufgrund seiner einzigartigen Lexan-Konstruktion ist der **WEDGE-IT** praktisch unzerstörbar. Tragfunktion – Loch an der unteren Seite des **WEDGE-IT**.

Der **WEDGE-IT** kann in jeder üblichen Farbe beschriftet werden!



Wenn die Tür im gewünschten 90°-Winkel geöffnet ist, platziert man den **WEDGE-IT** zwischen Scharnier und Türrahmen.

